

park·solar®

DK Brugervejledning

Tillykke med dit nye elektroniske parkeringsur.
Kort tid efter at bilen er parkeret, indstiller parkeringsuret automatisk parkeringstidspunktet – og registrerer automatisk når bilen kører igen. Eksempel: du parkerer kl. 12.01 – uret stiller sig til kl. 12.15.
Det elektroniske ur skifter automatisk ved sommer- og vintertid og det er selvfølgelig muligt at indstille tiden manuelt.

Inden montering

1. Aktiver parkeringsuret ved at trække folien forsigtigt ud.
2. Tryk på en vilkårlig knap (▼) (○) (▲). Timetallet begynder at blinke. Tryk på (▼) eller (▲) og indstil timetidspunkt. Når det rigtige tidspunkt er fundet, trykkes på (○) for at bekræfte.
3. Indstil minutter på samme måde.
4. Indstil år, måned og dato efter samme fremgangsmåde som punkt 2. Bemærk rækkefølgen.
5. Du er nu klar til at montere parkeringsuret på indersiden af bilruden.

Det er altid muligt at genindstille uret. Hold (○) nede i 5 sekunder og gentag blot den beskrevne fremgangsmåde.

NB: Vi anbefaler at kontrollere tiden på parkeringsuret regelmæssigt for eventuelle fejl – især ved skift imellem sommer og vintertid. Hvis du ikke indstiller år/måned/dato korrekt, vil funktionen ikke virke. Det er altid førerens eget ansvar, at parkeringsuret er indstillet korrekt. Eventuelle parkeringsbøder refunderes ikke. Det er kun tilladt at have én parkeringsskive monteret i bilen og uret må ikke ligge løst i forruden.

Montering

Parkeringsuret skal monteres på indersiden af forruden og ikke ved lavere temperatur end +15°C. Brug gerne klimaanlægget til at varme ruden op, hvis det er nødvendigt – dette øger hæftestyrken.

1. Parkeringsuret skal i Danmark placeres i forrudens nederste højre hjørne.
2. Rens det valgte område grundigt. Brug en fugtig klud til at fjerne støvet og affedt efterfølgende området med den vedlagte renseserviet (anvend udelukkende den medfølgende renseserviet). Tør ruden efter med en tør klud.
3. Fjern beskyttelsesfilmen fra klæbepuderne.
4. Tryk i mindst 30 sek. Tjek udefra om klæbepuderne sidder fast på indersiden af ruden.
Dit parkeringsur er nu klar til brug.

Hvis ikke alt fedt og snavs er fjernet fra rudens inderside eller hvis der er meget støv i luften i monteringsøjeblikket, vil der kunne forekomme små 'ujævnheder/bobler' under klæbepuderne.

Manuel indstilling af parkeringstiden

Denne funktion kan bruges, når du eksempelvis parkerer uden for den begrænsede parkeringstid. Tryk på (▼) eller (▲) og indstil timetidspunkt til parkeringstidens start.
Pilen på det store display på forsiden af parkeringsuret flytter sig til den indstillede parkeringstid.
Efter 30 sekunder vil det lille LCD display vise aktuel tid og dato.

Ændring af tidsinterval

Parkeringsuret er fabriksindstillet til afrunding til nærmest kommende kvarter. Der kan være forskellige krav for indstilling af parkeringstiden i andre lande. Skift tidsintervallet mellem 15 og 30 minutter alt efter parkeringsreglerne i det pågældende land.

Tryk på (▼) og (▲) samtidig i 3 sekunder. Skift med (▼) eller (▲) til 15 eller 30 minutter. Bekræft med (○). Tallet blinker 2 gange for at indikere valget.

Det er til enhver tid muligt at ændre denne indstilling.

Sommer-/vintertid

Parkeringsuret er fabriksindstillet til automatisk skift mellem sommer- og vintertid. Det er muligt at deaktivere funktionen. Tryk på (▲) og hold den nede i 20 sekunder. Slip knappen når displayet viser "dSt1" tryk herefter med det samme på (▲). Displayet viser nu "dSt0" og vil efter 3 sekunder vende tilbage til aktuel tid/dato. Sommer-/vintertid er nu deaktiveret.

Vedligeholdelse

Undgå at udsætte produktet for høje/lave temperaturer (≤ -20°C eller ≥ +70°C) og hårdhændet behandling.

Hvis der kommer væske på parkeringsuret, skal den tørres af med en ren, blød klud. Anvend ikke rengøringsmidler til rengøring af produktet. Forsøg ikke at skille produktet ad, da dette vil ødelægge elektronikken.

Batteri- og fejlmeddelelser

"Eb" Batterifejl.

"EC" Tid og dato skal indstilles.

Service og garanti

Der ydes reklamationsret i henhold til købeloven. Hvis der opstår fejl i garantiperioden, kan parkeringsuret afleveres hos forhandleren, den er købt hos. Sagen bliver behandlet, og produktet bliver repareret eller erstattet med et nyt. Ved reklamation bedes du medbringe din kvittering, som udgør garantibevis.
Du er også velkommen til at kontakte os på info@samatech.dk.

Certifikater og godkendelser

FS-mærkning: Parkeringsuret er godkendt af Trafikstyrelsen i Danmark med henvisning til Bekendtgørelse nr. 1529, 09.12.2016 angående parkeringsskiver.

CE Hermed erklæres, at parkeringsuret opfylder de generelle sikkerhedskrav i relevante CE – mærkningsdirektiver. Dette produkt er i overensstemmelse med (CE) EN 50498.

Bortskaffelse



Elektronisk og elektrisk udstyr (WEEE) indeholder komponenter, materialer og stoffer, som kan være farlige for miljøet og generel sundhed. Produktet skal derfor bortskaffes korrekt, hvorfor parkeringsuret er mærket med en overstreget skraldespand, som indikerer, at produktet ikke må bortskaffes sammen med usorteret husholdningsaffald, men skal indsamles særskilt.

Tekniske specifikationer

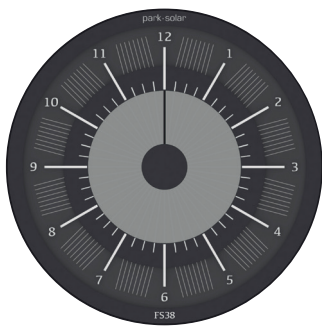
Størrelse: Ø104 mm x 18 mm

Urets nøjagtighed (gns.): ±1 min./1 år

Reaktionstid (parkeringsmode): ca. 20 sekunder

Reaktionstid (ud af parkeringsmode): ca. 20 sekunder

Batteritype: CR2477.



park·solar®

ENG User Manual

Congratulations on your new electronic parking disc!

The parking disc automatically sets the parking time shortly after you park the car – and automatically registers when the car drives off again. Example: you park at 12:01 – the disc sets the parking time at 12:15.

The electronic watch changes its time automatically when changing to and from daylight saving time. It also allows you to set the time manually.

Prior to Installation

1. Activate the parking disc by carefully pulling the foil out.
2. Press any button (▼) (○) (▲). The figure for the hour starts blinking. Press (▼) or (▲) to set the hour. Once you have selected the right hour, press (○) to confirm.
3. Set the minutes in the same way.
4. Set the year, month and day using the same procedure as laid out in section 2. Note the sequence of year, month and day.
5. You are now ready to install the parking disc on the inside of your car windscreen.

You can always reset the clock. Push and hold (○) for 5 seconds. Then repeat the procedure described above.

Note: We recommend that you regularly check the time of the parking disc for errors – in particular, when changing to and from daylight saving time. If you do not set the year/month/day correctly, the function will not work. It is always the driver's own responsibility to set the parking disc correctly. Parking fines, if any, will not be refunded. It is only permitted to have one parking disc installed per car. Do not leave the disc laying in the windscreen without fastening it.

Installation

Install the parking disc to the inside of the front windscreen at a temperature of at least +15°C. If necessary, use the air-conditioning system to heat the windscreen, as this increases the adhesive power of the pads.

1. In Denmark, place the parking disc in the bottom right corner of the front windscreen.
2. Clean the selected area thoroughly. Use a damp cloth to remove any dust and then remove any grease from the area by wiping it with the included cleaning tissue (only use the included cleaning tissue). Wipe off the window with a dry cloth.
3. Remove the protective film from the adhesive pads.
4. Press them against the windscreen for at least 30 sec. Check from the outside if the adhesive pads are securely fastened to the inner side of the windscreen.

Your parking disc is now ready for use.

If you have not managed to remove all grease and dirt from the inside of the windscreen or if there is a lot of dust drifting in the air at the time of installation, small "bumps/bubbles" may form underneath the adhesive pads.

Manual setting of parking time

You can use this function, for example, if you park outside the limited parking time. Press (▼) or (▲) to set the starting point of the parking time.

The arrow on the large display on the front side of the parking disc will move to the set parking time.

After 30 seconds, the small LCD display will show the current time and date.

Changing the time interval

The parking disc is factory-pret set to round off to the nearest coming quarter of an hour. Other countries may have different requirements for setting parking time. Change the interval to between 15 and 30 minutes, depending on the parking rules in the respective country.

Press (▼) and (▲) at the same time for 3 seconds. Change to 15 or 30 minutes using (▼) or (▲). Confirm with (○). The figure will blink twice to indicate your choice.

It is possible to change this setting at any time.

Daylight saving time

The parking disc is factory-set to automatically switch between summer and winter time. It is possible to deactivate this feature. Press (▲) and hold it down for 20 seconds. Release the button when the display shows "dSt1" then press the (▲) button again. The display will now show "dSt0" and will return to the current time and date after 3 seconds. Daylight saving time is now deactivated.

Maintenance

Do not expose the product to high/low temperatures ($\leq -20^{\circ}\text{C}$ or $\geq +70^{\circ}\text{C}$) or handle it roughly.

Wipe off any liquid spilled on the parking disc with a clean, soft cloth. Do not use any cleaning products to clean the product. Don't try to disassemble the product, as this will destroy the electronics.

Battery and error messages

"Eb" Battery error.

"EC" Set the time and date.


Service and warranty

A warranty is provided according to the Danish Sale of Goods Act, if an error occur during the warranty period, please return the device immediately to your retailer together with a copy of your receipt, which is your certificate of warranty. Your claim will be processed and your parking disc will be repaired or replaced. You can also contact us at info@samatech.dk

Certificates and approvals

FS-mark: The parking disc has been approved by the Danish Road Safety and Transport Agency with reference to order no. 1529, 09.12.2016 on parking discs.

CE Hereby declares that this parking disc meets the general safety requirements of the relevant CE – marking directives. This product is in accordance with (CE) EN 50498.

 Electrical and Electronic Equipment (WEEE) contains components, materials and substances that can be hazardous to the environment and general health. The product must be disposed correctly. Therefore, it has been marked with an image of a crossed-out dustbin indicating that the product must not be disposed alongside unsorted household waste, but should be collected separately.

Technical specifications

Size: Ø104 mm x 18 mm

Clock accuracy (average): ± 1 min./ 1 year

Reaction time (parking mode): approx. 20 sec

Reaction time (out of parking mode): approx. 20 sec

Battery type: CR2477.