

Indholdsfortegnelse

Ventiler

TIGRIS Sikkerhedsaggregater	1:3:1
TIGRIS Sikkerhedsventiler	1:3:3
TIGRIS Termisk sikkerhedsventil TSK	1:3:9
TIGRIS Samlesæt	1:3:11
TIGRIS UBG & kapillarrørstermostat	1:3:13
TIGRIS Varia HRO2 & kapillarrørstermostat	1:3:15
TIGRIS 3-vejs termisk blandeventil	1:3:17
TIGRIS Flowguard	1:3:19
TIGRIS Automatiske luftudladere	1:3:21

TIGRIS

Sikkerhedsaggregater

Anvendelse

Sikkerhedsaggregatet kan anvendes på tilslutning af vandvarmere forbundet med trykvandsledning.

Tilslutning:

VR22 22mm / 3/4" mufte

VR3/4 3/4" nippel

Funktionsbeskrivelse

Sikkerhedsaggregatet har indbygget afspærringsventil/kontra, som forhindrer tillægsstrømning af vand fra vandvarmeren.

Afspærringsventilen kan afspærre for vandtilgangen, således at vandvarmeren kan tømmes via den indbyggede aftapventil.

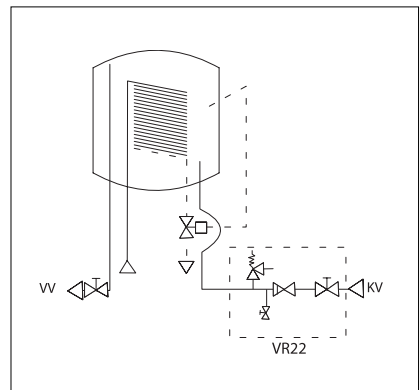
Den ledige 1/2" studs kan eventuelt anvendes for tilslutning af cirkulationsledning.

Data

Varmtpresset ventil hus i MS58 messing.

Kontra/afspærringsventil i kunstprodukt med rustfri fjeder. Aftapventil i kunststof.

VA-godkendt



TIGRIS Sikkerhedsaggregater

Model	Wavin nr.	VVS nr.
VR22 x 6 bar	0621150	431561022
VR22 x 8 bar	0621152	431561122
VR22 x 10 bar 3/4" tilgang	0621154	431561206
VR22 x 10 bar	0621156	431561222
3/4" VR x 6 bar	0621160	431563006
3/4" VR x 8 bar	0621162	431563106
3/4" VR x 10 bar	0621164	431563206

TIGRIS

TIGRIS

Sikkerhedsventiler

Anvendelse

Sikkerhedsventiler kan anvendes til sikring af varmtvandsbeholdere, el- og gasvandvarmere (6, 8 og 10 bar), samt til sikring af varmeanlæg med tryk-expansion (max 5 bar).

Funktionsbeskrivelse

Sikkerhedsventilen åbner hvis anlægs-trykket overstiger ventilens åbningstryk, hvorved overtryk udledes gennem sikkerhedsventilens aflæsningsåbning. Sikkerhedsventilen skal altid monteres uafspærligt fra varmekilden.

Data

Ventil af messing type MS58.

Skille- og sprængmembran af silicone-gummi.

Godkendt af Arbejdstilsynet

Max. temperatur 120°C.

K = muffe/muffe

K(M) = muffe/muffe med studs til manometer

KE = nippel/muffe

B = brugsvand

Skal afprøves 1 gang årligt.



TIGRIS
Sikkerhedsventiler
1/2" Sikkerhedsventil type K15


Dimension Wavin nr VVS nr

1 Bar	0621000	432203004
1,5 Bar	0621006	432203104
2,5 Bar	0621012	432203204
3,0 Bar	0621030	432203224
3,5 Bar	0621042	432203234
4,0 Bar	0621048	
5,0 Bar	0621060	432203244
6,0 Bar	0621076	432203304
8,0 Bar	0621088	432203404
10 Bar	0621100	432203504

1/2" Sikkerhedsventil type K(M)15


Dimension Wavin nr VVS nr

Type K(M)15

1,5 Bar	0621114	432204104
2,5 Bar	0621132	432229336
3,0 Bar	0621120	432204224
3,5 Bar	0621121	432204234

Type KE(M)15

6,0 Bar	0621135	432206304
---------	---------	-----------

1/2"x3/4" Sikkerhedsventil type KD


Dimension Wavin nr

Type KD

2,5 Bar	0621026
3,0 Bar	0621086
3,5 Bar	0621087

Type KBD

6,0 Bar	0621077
8,0 Bar	0621091
10 Bar	0621112

1/2" Sikkerhedsventil type KE15


Dimension Wavin nr VVS nr

2,5 Bar	0621124	432206204
3,5 Bar	0621130	432206234

TIGRIS
Sikkerhedsventiler
3/4" Sikkerhedsventil type K


Dimension Wavin nr VVS nr

Type K

1,0 Bar	0621002	432203006
1,5 Bar	0621008	432203106
2,5 Bar	0621014	432203206
3,0 Bar	0621032	432203226
3,5 Bar	0621044	432203236
5,0 Bar	0621062	432203256

Type KB20

6,0 Bar	0621078	432203306
8,0 Bar	0621090	432203406
10 Bar	0621102	432203506

3/4" Sikkerhedsventil type K(M)


Dimension Wavin nr VVS nr

1,5 Bar	0621116	432204106
2,5 Bar	0621118	432204206

3/4"x1" Sikkerhedsventil type KD


Dimension Wavin nr

Type KD

2,5 Bar	0621028
---------	---------

Type KBD

6,0 Bar	0621079
10 Bar	0621070

3/4" Sikkerhedsventil type KE


Dimension Wavin nr VVS nr B1 H1 L1

1,5 Bar	0621122	432206106			
2,5 Bar	0621126	432206206			
3,5 Bar	0621128	432206236			

TIGRIS

Sikkerhedsventiler

3/4" Sikkerhedsventil type KG

Dimension Wavin nr

2,5 Bar	0621143
3,5 Bar	0621145
4,0 Bar	0621147
4,5 Bar	0621148

1"x1 1/4" Sikkerhedsventil type K



Dimension Wavin nr VVS nr

Type K

1,0 Bar	0621007	432203108
2,5 Bar	0621018	432203208
3,0 Bar	0621034	432203228
3,5 Bar	0621050	432203238

Type KD

4,0 Bar	0621052
---------	---------

Type KBD

6,0 Bar	0621080	432203308
8,0 Bar	0621092	432203408
10 Bar	0621104	432203508

1 1/4"x1 1/2" Sikkerhedsventil type K



Dimension Wavin nr VVS nr

Type K

1,0 Bar	0621004	432030010
2,5 Bar	0621018	432203208
2,5 Bar	0621020	432203210
3,0 Bar	0621036	432203230
3,5 Bar	0621054	432203240
4,0 Bar	0621064	
5,0 Bar	0621066	432203250

Type KB

6,0 Bar	0621082	432203310
8,0 Bar	0621094	432203410
10 Bar	0621106	432203510

TIGRIS

Sikkerhedsventiler

1 1/2"x2" Sikkerhedsventil type K



Dimension	Wavin nr	VVS nr
-----------	----------	--------

Type K

1,0 Bar	0621003	432203011
1,5 Bar	0621009	432203111
2,0 Bar	0621013	432203131

Type KD

2,5 Bar	0621022	432203211
---------	---------	-----------

Type K

3,0 Bar	0621038	432203231
3,5 Bar	0621056	432203241
4,0 Bar	0621065	432203251
5,0 Bar	0621072	432203261

Type KB

6,0 Bar	0621084	432203311
---------	---------	-----------

Type KBD

8,0 Bar	0621096	432203411
10 Bar	0621108	432203511

2"x2 1/2" Sikkerhedsventil type K

Dimension	Wavin nr	VVS nr
-----------	----------	--------

Type K

1,0 Bar	0621005	432203012
1,5 Bar	0621011	432203112
2,0 Bar	0621015	432203132
2,5 Bar	0621024	432203212
3,0 Bar	0621040	432203232
3,5 Bar	0621058	432203242
4,0 Bar	0621068	432203252
5,0 Bar	0621073	432203262

Type KB

6,0 Bar	0621085
8,0 Bar	0621098
10 Bar	0621110

TIGRIS

TIGRIS

Termisk sikkerhedsventil TSK

Anvendelse

Til stoker- og fastbrændselskedler. Hvis fremløbstemperaturen når 95°C vil den termiske sikkerhedsventil åbne og dermed forhindre en markant temperaturstigning i kedlen.

Den termiske sikkerhedsventil må ikke placeres mere end 50 cm fra kedlen. Den kan anvendes til fastbrændselskedler med maksimal kapacitet på 80.000 kcal/h. Den termiske sikkerhedsventil erstatter ikke sikkerhedsventilen, som kræves til lukkede centralvarmeanlæg eller anden sikkerhedsanordning.

Funktionsbeskrivelse

Den termiske sikkerhedsventil er forsynet med to bælgelementer, som fungerer uafhængigt af hinanden.

Vandet kommer ind gennem muffen (1) og udøver et tryk på toppen af ventilkeglen.

Spindlen (2) er praktisk taget under samme tryk både på under- og oversiden samtidig med, at toppen af spindlen og aftapshanen har direkte forbindelse til det fri. Derfor behøver bælgelementerne (3) kun et relativt lille tryk for at åbne, selv ved et betydeligt vandtryk.

Data

Maximalt driftstryk: 10 bar

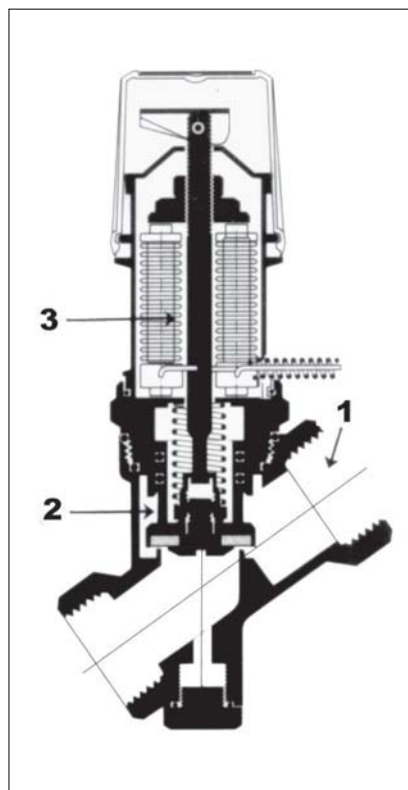
Reaktionstemperatur: 95°C

Dykrørets længde: 200 mm

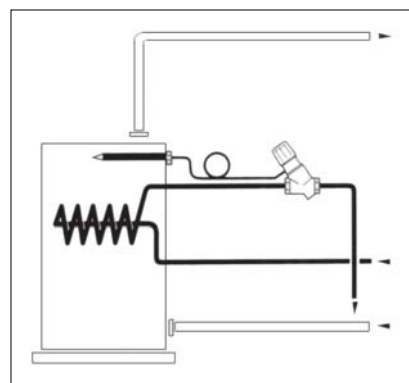
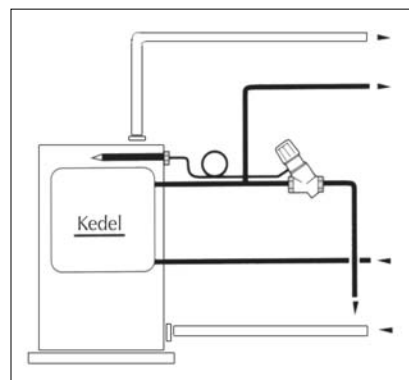
Kapillarrørets længde: 1300 mm

Ventilhus: Trykstøbt messing

Pakninger: 130°C



Flowdiagram



TIGRIS Termisk sikkerhedsventil TSK

Model	Wavin nr.	VVS nr.
-------	-----------	---------

Termisk sikkerhedsventil TSK	0621140	432995006
------------------------------	---------	-----------

TIGRIS

TIGRIS

Samlesæt

Anvendelse

TIGRIS samlesæt til lukkede varmeanlæg med trykexpansionsbeholder. Fra 3/4" til 3" samlerør.

Funktionsbeskrivelse

Samlesættet monteres uafspærreligt ved varmekildens top. Samlesættet leveres med sikkerhedsventil(er), automatisk luftudlader, manometer 0 - 4 bar og samlerør. Sikkerhedsventilen(er) åbner hvis anlægstrykket overstiger sikkerhedsventilens åbningstryk.



Indbygningsmål

Forlang specialbrochure.

Data

Dimension på samlerør	Sikkerhedsventil (antal/størrelse)	Max. ydelse kw ved 2,5 bar	Max. ydelse kw ved 3,0 bar
3/4"	1 stk 3/4	60	-
1 1/4"	2 stk 3/4	330	380
1 1/2"	2 stk 1-11/4	400	460
2"	2 stk 11/4-11/2	640	730
2 1/2"	2 stk 11/2-2	710	800
3"	2 stk. 2-21/2	1.067	1.200

Andre åbningstryk på forespørgsel.

TIGRIS Samlesæt

Model	Wavin nr.	VVS nr.
3/4" CVR samlesæt til trykexpansion 2,5 bar	0621200	371093756
1 1/4" samlesæt til trykexpansion 2,5 bar	0621205	371103740
1 1/2" samlesæt til trykexpansion 2,5 bar	0621210	371103741
2" samlesæt til trykexpansion 2,5 bar	0621215	371103742
2 1/2" samlesæt til trykexpansion 2,5 bar	0621220	371103743
3" samlesæt til trykexpansion 2,5 bar	0621221	371103744
1 1/4" samlesæt til trykexpansion 3,0 bar	0621225	371104740
1 1/2" samlesæt til trykexpansion 3,0 bar	0621230	371104741
2" samlesæt til trykexpansion 3,0 bar	0621235	371104742
2 1/2" samlesæt til trykexpansion 3,0 bar	0621240	371104743
3" samlesæt til trykexpansion 3,0 bar	0621241	371104744

TIGRIS

TIGRIS

UBG & kapillarrørstermostat type 1 & 2

Anvendelse

TIGRIS UBG kan anvendes til regulering/afspærring (med specielt håndgreb) af varmeventilatorer, varmevekslere, varmtvandsbeholdere, gulvvarme m.v..

TIGRIS UBG kan anvendes på anlæg med op til 1,0 bar differenstryk.

TIGRIS UBG kan monteres i enten frem eller retur. Følerplacering vilkårlig.

Funktionsbeskrivelse

I forhold til indstillet temperatur lukker føleren ved stigende temperatur og åbner ved faldende temperatur.

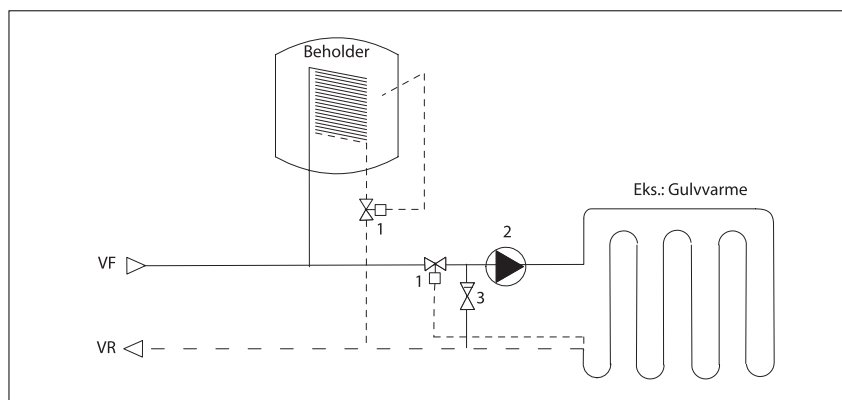
O-ring pakdåse: Spindel af rustfri stål.

Ventilkegle: Syntetisk gummi.

Føler: Selvvirkende, lukker ved stigende følerteremperatur. Varmebestandig følerhus i lysegrå robust termoplast. Væskefyldt føler med 2 meter kapillarrør. Fjederbelastet sikkerhedsanordning for beskyttelse mod overtemperatur.

Kv ved P-bånd i °C på:

DIM	1	2	3	KVS
3/8" LL	0,3	0,6	0,8	1,4
1/2" LL	0,3	0,6	0,8	1,6
3/4" LL	0,3	0,6	0,8	1,7
3/8" VL	0,3	0,6	0,8	1,9
1/2" VL	0,3	0,6	0,8	2,2
3/4" VL	0,3	0,6	0,8	2,2



Føler

Model	Wavin nr.	VVS nr.
TIGRIS kapillarrørstermostat Type 1, 20 - 70°C	0621470	403459072
TIGRIS kapillarrørstermostat Type 2, 30 - 80°C	0621472	403459082
1/2" pakdåse	0621466	403459093

Ventil

Model	Wavin nr.	VVS nr.	Max temp. °C	Max tryk bar	Ventilhus
3/8" LL ventil UBG	0621400	403450003	130°C	10	MS 58
1/2" LL ventil UBG	0621403	403450004	130°C	10	MS 58
3/4" LL ventil UBG	0621406	403450006	130°C	10	MS 58
3/8" VL ventil UBG	0621410	403551003	130°C	10	MS 58
1/2" VL ventil UBG	0621412	403551004	130°C	10	MS 58
3/4" VL ventil UBG	0621415	403551006	130°C	10	MS 58

TIGRIS

TIGRIS

Varia HR02 & kapillarrørstermostat type 1 & 2

Anvendelse

TIGRIS varia HR02 kan anvendes til regulering/afspærring (med separat håndgreb) af varmeventilatorer, varmeveksler, varmtvandsbeholder, gulvvarme m.v..

TIGRIS varia HR02 anvendes på anlæg med op til 4,0 bar differenstryk.

TIGRIS varia HR02 kan monteres enten i frem eller retur. Føler placering vilkårlig.

Funktionsbeskrivelse

I forhold til indstillet temperatur lukker føleren ved stigende temperatur og åbner ved faldende temperatur.

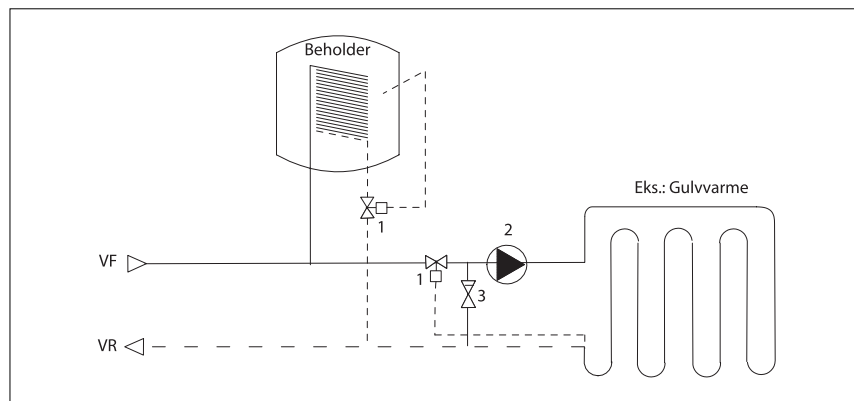
O-ring pakdåse: Spindel af rustfri stål.

Ventilkegle: Syntetisk gummi.

Føler: Selvvirkende, lukker ved stigende følerterperatur. Varmebestandig følerhus i lysegrå robust termoplast. Væskefyldt føler med 2 meter kapillarrør. Fjederbelastet sikkerhedsanordning for beskyttelse mod overtemperatur.

Kv ved P-bånd i °C på:

DIM	1	2	3	5	7	KVS
1/2"	0,7	1,25	1,8	2,5	3,0	3,5
3/4"	0,7	1,25	1,8	2,7	3,7	5,5
1"	0,7	1,25	1,8	3,0	4,0	5,5
1 1/4"	1,1	2,1	3,1	5,1	6,5	11
1 1/2"	1,1	2,1	3,1	5,1	6,5	11



Føler

Model	Wavin nr.	VVS nr.
TIGRIS kapillarrørstermostat Type 1, 20 - 70°C	0621470	403459072
TIGRIS kapillarrørstermostat Type 2, 30 - 80°C	0621472	403459082
1/2" pakdåse	0621466	403459093

Ventil

Model	Wavin nr.	VVS nr.	Max temp. °C	Max tryk bar	Ventilhus
1/2" LL Varia HR02	0621431	455110004	130°C	16	MS 58
3/4" LL Varia HR02	0621433	455110006	130°C	16	MS 58
1" LL Varia HR02	0621436	455110008	130°C	16	MS 58
1 1/4" LL Varia HR02	0621439	455110010	130°C	16	MS 58
1 1/2" LL Varia HR02	0621442	455110011	130°C	16	MS 58

TIGRIS

TIGRIS

3-vejs termisk blandeventil

Anvendelse

TIGRIS 3-vejs termisk blandeventil kan anvendes til varme, ventilations- og køleanlæg.

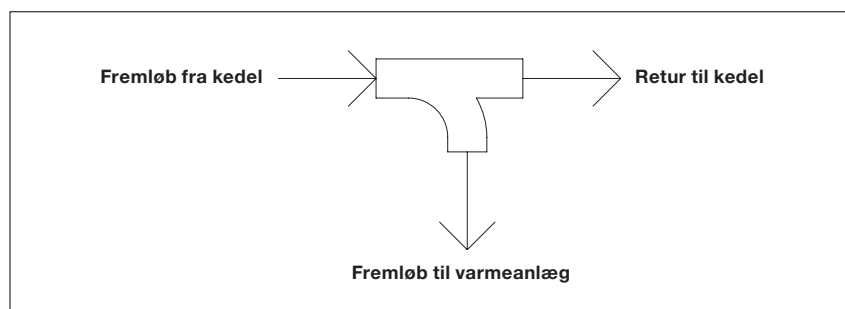
DIM	KVS	KVS by-pass
1/2"	1,7	1,3
3/4"	2,8	1,8
1"	5,2	3,3

Data

TIGRIS 3-vejs termisk blandeventil leveres komplet med kapillarrørstermostat og 1/2" dyrørslomme. Termostaten kan låses.

Termostat skala:

1 = 30°C
2 = 38°C
3 = 46°C
4 = 55°C
5 = 64°C
6 = 72°C
7 = 80°C



TIGRIS 3-vejs termisk blandeventil

Model	Wavin nr.	VVS nr.	Max temp. °C	Max tryk bar
1/2" 3 vejs termisk blandeventil	0621906	403456004	100°C	16
3/4" 3 vejs termisk blandeventil	0621908	403456006	100°C	16
1" 3 vejs termisk blandeventil	0621910	403456008	100°C	16

TIGRIS

TIGRIS

Flowguard

Anvendelse

TIGRIS Flowguard kan anvendes til indregulering af varme-, køle-, sol- eller varmepumpeanlæg i både industri- og beboelsesejendomme. Unøjagtig eller forkert flow er en af hovedårsagerne til dårligt fungerende og uøkonomiske anlæg. Takket være den visuelle indikation af den ønskede flowmængde, kan TIGRIS flowguard nemt og hurtigt indstilles.

Funktionsbeskrivelse

TIGRIS flowguard strengreguleringsventiler har indbygget flowmeter, som konstant måler det aktuelle flow. Flowmeteret er anbagt i en vinkel på 90 grader til ventilkroppen. Dette muliggør, at flowindikatoren nemt kan aflæses, selv når ventilen er fuldt isoleret.

Flowindikatoren kan drejes 360 grader og nemt aflæses i alle positioner. Systemets medie flyder ikke gennem flowmåleren, som derved er beskyttet mod snavs og urenheder i mediet.

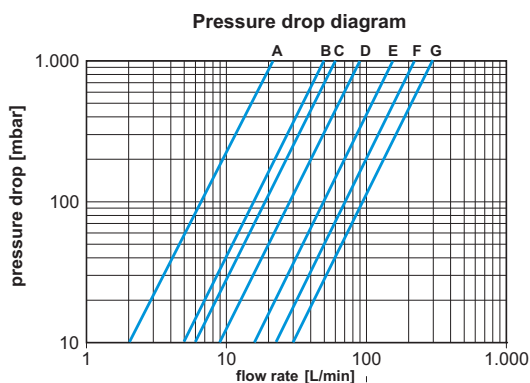
Data

TIGRIS flowguard er fremstillet i varmpresset messing beregnet for max. 10 bar.



Pressure drop curve	Flow rate	Kvs
A	0,5 - 7 l/min	1,3
B	2 - 16 l/min	3,0
C	4 - 36 l/min	3,5
D	5 - 50 l/min	5,5
E	10 - 80 l/min	9,0
F	15 - 120 l/min	13,0
G	20 - 200 l/min	18,0

Tryktabsdiagram



TIGRIS Flowguard

Model	Wavin nr.	VVS nr.	Temp. område °C	Kortvarig belastning
DN 15 1/2" nippler med omløbere ltr./h 120 – 960 Kvs 3,0	0621500	406987004	-20°C - +100°C	6 bar 120°C
DN 20 3/4" nippler med omløbere ltr./h 240 – 2160 Kvs 3, 5	0621505	406987006	-20°C - +100°C	6 bar 120°C
DN 25 1" indvendig gevind ltr./h 300 – 3000 Kvs 5,5	0621510	406988008	-20°C - +100°C	6 bar 120°C
DN 32 1 1/4" indvendig gevind ltr./h 600 – 4800 Kvs 9,0	0621515	406988010	-20°C - +100°C	6 bar 120°C
DN 40 1 1/2" indvendig gevind ltr./h 900 – 7200 Kvs 14,0	0621520	406988011	-20°C - +100°C	6 bar 120°C
DN 50 2" indvendig gevind ltr./h 1500 – 12000 Kvs 23,0	0621525	406988012	-20°C - +100°C	6 bar 120°C

TIGRIS flowguard leveres som standard med overstående tilslutninger.

TIGRIS flowguard kan på forespørgsel leveres med f.eks. press-, kompressions-, eller svejsetilslutninger.

TIGRIS

TIGRIS

Automatiske luftudladere

Anvendelse

TIGRIS luftudladere er konstrueret for udluftning af store luftmængder og kan anvendes i både varme- og køleanlæg. Luftudladeren skal monteres lodret på et rør med stigning eller på anlæggets øverste punkt.

Funktionsbeskrivelse

Luft opsamles i ventilhuset, hvorved svømmeren synker og åbner for ventilmekanismen så luften kan undslippe.

Data

TIGRIS automatiske luftudladere er fremstillet med hus og dæksel af messing, ventilmekanisme af korrosionsbestandigt materiale, gummipakning og svømmer af kunststof.

Tilslutningsnippel.

Beregnet for vand max. 115°C.

**TIGRIS Automatiske luftudladere**

Model	Wavin nr.	VVS nr.	Arbejdstryk Max bar	Driftstryk Min. bar
3/8" automatisk luftudlader	0621305	447023003	10	0,1
1/2" automatisk luftudlader	0621310	447023004	10	0,1
3/4" automatisk luftudlader	0621312	447023006	10	0,1
1" automatisk luftudlader	0621314	447023008	10	0,1
3/8" lukkeautomat	0621320	447024103	10	0,1