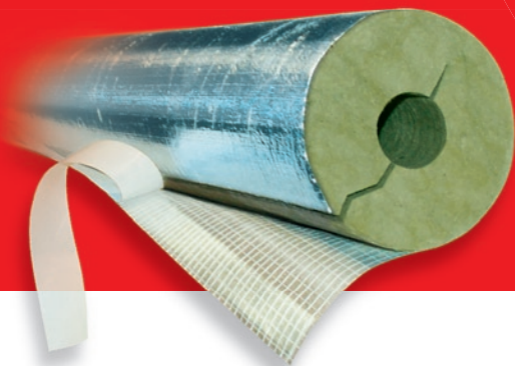


Rockwool Universal Rørskål



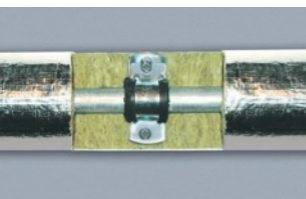
- med tape

ROCKWOOL®
BRANDESIKKER ISOLERING

Universal Rørskål

Universal Rørskål er en stiv rørskål, som kan bøjes.

På lige rørstykker kan Universal Rørskål lægges på røret "lige fra kassen".



Ved rørbæringes monteres rørskålen "hen over bæringen".

Med et fast klem tilpasses rørskålen til bæringens form.



Ved bøjninger og vinkler gøres rørskålen bøjelig med et par "harmonika-bevægelser".

- nu også med tape!

På alu-foliens overlap er monteret en selvklæbende tape, som er belagt med dæk-papir.



Når rørskålen er placeret på røret trækkes dækpapiret af -



- alufolien strammes til, og det selvklæbende overlap trykkes til.

Hvor to rørskåles stødes sammen, tapes som hidtil med tape fra rulle.

Produktudvikling og afprøvning

Siden 1997 har den patenterede Rockwool Universal Rørskål været fagmandens hurtigste og mest effektive isoleringsprodukt.

Og udviklingen fortsætter.



På standardiserede prøvestande sikres, at produkterne løbende udvikles, så de bliver bedre, nemmere og hurtigere at arbejde med.

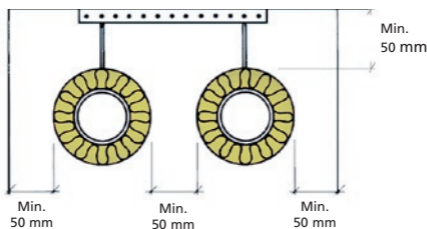
Afprøvninger og analyser foretages sammen med erfarne isolatører. Deres meninger og praktiske erfaringer indgår som en vigtig del af udviklingsarbejdet.

Rør skal ophænges, så der bliver plads til isoleringen

Pladskrav iht. DS 1102

Pladskrav anbefales opfyldt ved at overholde DS 1102.

Der anbefales en minimumsafstand på 50 mm til alle sider, iht. nedenstående figur.



Eksempler:

Isoleringstykkelser i mm (DS 452)

Driftstemperatur 60°C og omgivelser 20°C.

Rør diam. Klasse 1¹⁾ Klasse 2²⁾ Klasse 3³⁾ Klasse 4⁴⁾
el. kondens

15	20	20	30	30
17	20	20	30	30
21	20	20	30	40
27	20	30	40	40
34	20	30	40	50

Rør diam. = Udvendig rørdiameter i mm

1) Ctr.v. i opvarmet rum. **2)** Ctr.v. i rum under 18°C. VV i drift mindre end 60 timer pr. uge. **3)** VV i drift mere end 60 timer pr. uge. **4)** Ctr.v. og hovedledninger i drift hele året VV- beholdere og procesanlæg.

Rørafstande i mm (DS 1102)

(centerafstand mellem to ens rør med ens isoleringstykkelse)

Rør diam.	20 mm	30 mm	40 mm	50 mm
15	105	125	145	165
17	107	127	147	167
21	111	131	151	171
27	117	137	157	177
34	124	144	164	184

Afstand mellem 2 rør 50 mm iht. DS 1102. Ved afstand til mur regnes $\frac{1}{2}$ Ø rørdiameter + isoleringstykkelse + 50 mm.

Teknisk information

Rockwool Universal Rørskål findes i 2 typer:

Universal Rørskål

Lukning af denne rørskål, både overlap og stød, foretages med alu-tape.

Universal Rørskål med Tape

Alu-foliens overlap lukkes med den selvklæbende tape. Stød mod anden rørskål lukkes med tape.

Anvendelse: Begge typer Universal Rørskål anvendes til isolering af varme rør og til kondensisolering på koldtvandsrør.

Isoleringsevnen (λ -værdien) er ens for de to typer rørskål. Se datablad på www.rockwool.dk Se "Den lille Rørisolering" og beregningsprogrammet „Rocktec“ om valg af isoleringstykkelser.

Anvendelsestemperatur:

Kan anvendes på rør med temperatur op til 250°C.

Udvendig overfladetemp. max 80°C.

Universal Rørskål med tape
lagerføres i mange dimensioner

Universal Rørskål med tape

Indhold, lbm pr. kasse

Udv. rør mm	Isoleringstykkelse i mm				
	20	30	40	50	60
15	46	25	-	-	-
17	42	25	-	-	-
21/22	36	20	13	-	-
25	-	20	-	-	-
27/28	30	20	12	9	-
34	25	15	9	7	-
38	-	15	-	-	-
42	20	12	9	6	4
48	16	11	9	6	4
51	-	9	-	-	-
54	12	9	6	5	4
60	12	9	6	5	4
64	-	9	-	-	-

DS 452, standard for teknisk isolering

Begge typer Universal Rørskål
tilfredsstillende de generelle krav,
som stilles til isoleringsprodukter til
tekniske installationer.

Montage skal følge DS 452.

Rockwool Universal Rørskål og
Rockwool Universal Rørskål med tape er tilsluttet
BVQI/TIK prøvnings- og kontrolordningen
for produkter til termisk isolering af tekniske
installationer

ROCKWOOL A/S
Hovedgaden 501
2640 Hedehusene
Telefon 46 56 16 16
Telefax 46 56 30 11
info@rockwool.dk
www.rockwool.dk

ROCKWOOL®
BRANDESIKKER ISOLERING